

BARANES I PORTES AMB CERTIFICACIÓ APPLUS+

# INOX LEDGUARD S.L.



Polígon Industrial "La Plana d'en Florit"

Carrer Sis, 28-B (Nau)

08794 Les Cabanyes (Barcelona)

tel. 93.818.19.78

**Departament Comercial:**

Jaume Guàrdia - 670.08.43.43

ledguard1@gmail.com

Enric Esquiú - 695.75.48.24

ledguardcomercial@gmail.com



## **BARANA INOXIDABLE model ECO-PAVIMENT BARROT RODÓ**

### **DESCRIPCIÓ GENERAL:**

Barana certificada en acer inoxidable austenític AISI 316 acabat polit brillant, està formada per un passamà de Ø43\*1,5 mm i un travesser inferior de 30\*30\*1,5 mm a 30 mm del paviment, brèndoles de Ø16\*1,5 mm amb una separació de 99 mm i muntants de 40\*20\*2 mm amb dues varetes inoxidables de 100 mm per ancorar a paviment amb químic Hilti HIT-HY 10.

Els muntants porten a la seva part inferior un embellidor de 70\*100\*15 mm.

Alçada 1.100 mm.

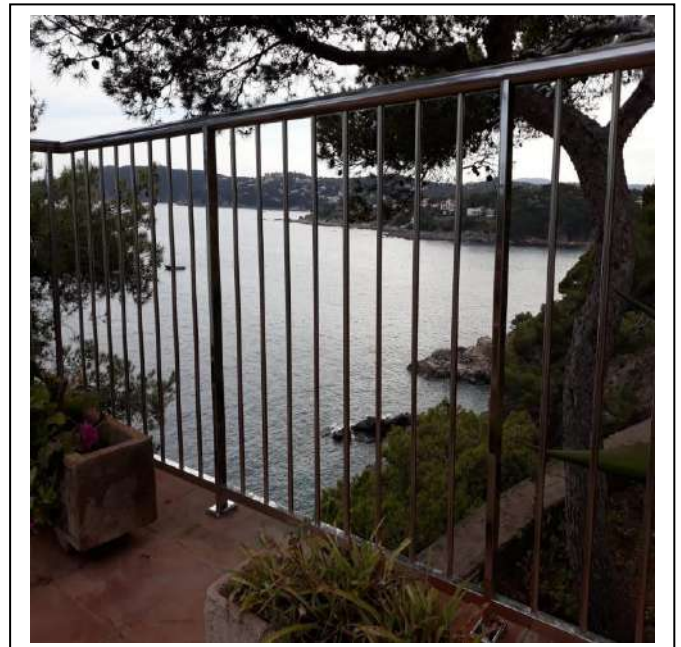


### **PROPIETATS MECÀNIQUES:**

- |                            |                       |
|----------------------------|-----------------------|
| • LÍMIT ELÀSTIC APARENT    | 29 Kg/mm <sup>2</sup> |
| • RESISTÈNCIA A LA TRACCIÓ | 58 Kg/mm <sup>2</sup> |
| • ALLARGAMENT 2"           | 50%                   |
| • DURESA BRINELL           | 149 HBn               |

### **COMPOSICIÓ QUÍMICA AISI 316:**

- |                 |                 |
|-----------------|-----------------|
| • CARBONI (C)   | 0,08% màxim     |
| • SILICI (SI)   | 0,75% màxim     |
| • MANGANÈS (MN) | 2% màxim        |
| • FÒSFOR (P)    | 0,045 màxim     |
| • SOFRE (S)     | 0,030 màxim     |
| • CROM (CR)     | 16% - 18%       |
| • NÍQUEL (NI)   | 10% - 14% màxim |
| • MOLIBDÈ (MO)  | 2% - 3%         |



PATENTAT: U201031121

\* LA BARANA SE SUBMINISTRA MUNTADA PER TRAMS UNIONS AMB ACCESSORIS.

\* SUPLEMENT PER ACCESSORI SOLDAT (2 SOLDADURES) I POLIT, TÉ UN INCREMENT DE 24,00 €.

\* SUBMINISTRAMENT I COL·LOCACIÓ EN OBRA.

\*LES BARANES ÉS FACTURARAN PER MÚLTIPLES DE 50 CM.

## BARANA INOXIDABLE model ECO-FORJAT BARROT RODÓ

### DESCRIPCIÓ GENERAL:

Barana certificada en acer inoxidable austenític AISI 316 acabat polit brillant, està formada per un passamà de  $\varnothing 43 \times 1,5$  mm i un travesser inferior de  $30 \times 30 \times 1,5$  mm a 30 mm del paviment, brèndoles de  $\varnothing 16 \times 1,5$  mm amb una separació de 99 mm i muntants de  $40 \times 20 \times 2$  mm.

Els muntants porten a la seva part inferior una base d'alumini niquelat de  $80 \times 96,7 \times 130$  mm, amb un desplaçament de 50 mm per ancorar a peça de cantell de forjat amb cargols inoxidables.

Alçada 1.100 mm.

### PROPIETATS MECÀNIQUES:

- |                            |                       |
|----------------------------|-----------------------|
| • LÍMIT ELÀSTIC APARENT    | 29 Kg/mm <sup>2</sup> |
| • RESISTÈNCIA A LA TRACCIÓ | 58 Kg/mm <sup>2</sup> |
| • ALLARGAMENT 2"           | 50%                   |
| • DURESA BRINELL           | 149 HBn               |

### COMPOSICIÓ QUÍMICA AISI 316:

- |                 |                 |
|-----------------|-----------------|
| • CARBONI (C)   | 0,08% màxim     |
| • SILICI (SI)   | 0,75% màxim     |
| • MANGANÈS (MN) | 2% màxim        |
| • FÒSFOR (P)    | 0,045 màxim     |
| • SOFRE (S)     | 0,030 màxim     |
| • CROM (CR)     | 16% - 18%       |
| • NÍQUEL (NI)   | 10% - 14% màxim |
| • MOLIBDÈ (MO)  | 2% - 3%         |



PATENTAT: U201031121

\* LA BARANA SE SUBMINISTRA MUNTADA PER TRAMS UNIONS AMB ACCESSORIS.

\* SUPLEMENT PER ACCESSORI SOLDAT (2 SOLDADURES) I POLIT, TÉ UN INCREMENT DE 24,00 €.

\* SUBMINISTRAMENT I COL-LOCACIÓ EN OBRA.

\* LES BARANES ÉS FACTURARAN PER MÚLTIPLES DE 50 CM.

## BARANA INOXIDABLE DE COLOR

### DESCRIPCIÓ GENERAL:

Barana certificada en acer inoxidable austenític AISI 316-2B, està formada per un passamà de  $\varnothing 43 \times 1,5$  mm i un travesser inferior de  $30 \times 30 \times 1,5$  mm a 30 mm del paviment, brèndoles de  $\varnothing 16 \times 1,5$  mm amb una separació de 99 mm i muntants de  $40 \times 20 \times 2$  mm amb dues varetes inoxidables de 100 mm per ancorar a paviment amb químic Hilti HIT-HY 10. Alçada 1.100 mm.

### PROPIETATS MECÀNIQUES:

- LÍMIT ELÀSTIC APARENT 29 Kg/mm<sup>2</sup>
- RESISTÈNCIA A LA TRACCIÓ 58 Kg/mm<sup>2</sup>
- ALLARGAMENT 2" 50%
- DURESA BRINELL 149 HBn

### COMPOSICIÓ QUÍMICA AISI 316:

- CARBONI (C) 0,08% màxim
- SILICI (SI) 0,75% màxim
- MANGANÈS (MN) 2% màxim
- FÒSFOR (P) 0,045 màxim
- SOFRE (S) 0,030 màxim
- CROM (CR) 16% - 18%
- NÍQUEL (NI) 10% - 14% màxim
- MOLIBDÈ (MO) 2% - 3%



PATENTAT: U201031121

- \* LA BARANA SE SUBMINISTRA MUNTADA PER TRAMS UNIONS AMB ACCESSORIS.
- \* SUPLEMENT PER ACCESSORI SOLDAT (2 SOLDADURES) I POLIT, TÉ UN INCREMENT DE 24,00 €.
- \* SUBMINISTRAMENT I COL·LOCACIÓ EN OBRA.
- \* EL PINTAT DE LA BARANA ES FARÀ UNA VEGADA COL·LOCADA EN OBRA, PER UN ESPECIALISTA.
- \* LES BARANES ÉS FACTURARAN PER MÚLTIPLES DE 50 CM.

## BARANA INOXIDABLE model PURE-PAVIMENT BARROT RODÓ

### DESCRIPCIÓ GENERAL:

Barana certificada en acer inoxidable austenític AISI 316 acabat polit brillant, està formada per un passamà de  $\varnothing 43 \times 1,5$  mm i dos travessers de  $30 \times 30 \times 1,5$  mm, un a la part inferior del passamà a 99 mm i un altre a la part inferior de la barana a 30 mm del paviment, brèndoles de  $\varnothing 16 \times 1,5$  mm amb una separació de 99 mm i muntants de  $40 \times 20 \times 2$  mm amb dues varetes inoxidables de 100 mm per ancorar a paviment amb químic Hilti HIT-HY 10.

Els muntants porten a la seva part inferior un embellidor de  $70 \times 100 \times 15$  mm.

Alçada 1.100 mm.



### PROPIETATS MECÀNIQUES:

- |                            |                       |
|----------------------------|-----------------------|
| • LÍMIT ELÀSTIC APARENT    | 29 Kg/mm <sup>2</sup> |
| • RESISTÈNCIA A LA TRACCIÓ | 58 Kg/mm <sup>2</sup> |
| • ALLARGAMENT 2"           | 50%                   |
| • DURESA BRINELL           | 149 HBn               |

### COMPOSICIÓ QUÍMICA AISI 316:

- |                 |                 |
|-----------------|-----------------|
| • CARBONI (C)   | 0,08% màxim     |
| • SILICI (SI)   | 0,75% màxim     |
| • MANGANÈS (MN) | 2% màxim        |
| • FÒSFOR (P)    | 0,045 màxim     |
| • SOFRE (S)     | 0,030 màxim     |
| • CROM (CR)     | 16% - 18%       |
| • NÍQUEL (NI)   | 10% - 14% màxim |
| • MOLIBDÈ (MO)  | 2% - 3%         |



PATENTAT: U201031121

\* LA BARANA SE SUBMINISTRA MUNTADA PER TRAMS UNIONS AMB ACCESSORIS.

\* SUPLEMENT PER ACCESSORI SOLDAT (2 SOLDADURES) I POLIT, TÉ UN INCREMENT DE 24,00 €.

\* SUBMINISTRAMENT I COL·LOCACIÓ EN OBRA.

\*LES BARANES ÉS FACTURARAN PER MÚLTIPLES DE 50 CM.

## BARANA INOXIDABLE model PURE-FORJAT BARROT RODÓ

### DESCRIPCIÓ GENERAL:

Barana certificada en acer inoxidable austenític AISI 316 acabat polit brillant, està formada per un passamà de  $\varnothing 43 \times 1,5$  mm i dos travessers de  $30 \times 30 \times 1,5$  mm, un a la part inferior del passamà a 99 mm i un altre a la part inferior de la barana a 30 mm del paviment, brèndoles de  $\varnothing 16 \times 1,5$  mm amb una separació de 99 mm i muntants de  $40 \times 20 \times 2$  mm.

Els muntants porten a la seva part inferior una base d'alumini niquelat de  $80 \times 96,7 \times 130$  mm, amb un desplaçament de 50 mm per ancorar a peça de cantell de forjat amb cargols inoxidables.

Alçada 1.100 mm.



### PROPIETATS MECÀNIQUES:

- |                            |                       |
|----------------------------|-----------------------|
| • LÍMIT ELÀSTIC APARENT    | 29 Kg/mm <sup>2</sup> |
| • RESISTÈNCIA A LA TRACCIÓ | 58 Kg/mm <sup>2</sup> |
| • ALLARGAMENT 2"           | 50%                   |
| • DURESA BRINELL           | 149 HBn               |

### COMPOSICIÓ QUÍMICA AISI 316:

- |                 |                 |
|-----------------|-----------------|
| • CARBONI (C)   | 0,08% màxim     |
| • SILICI (SI)   | 0,75% màxim     |
| • MANGANÈS (MN) | 2% màxim        |
| • FÒSFOR (P)    | 0,045 màxim     |
| • SOFRE (S)     | 0,030 màxim     |
| • CROM (CR)     | 16% - 18%       |
| • NÍQUEL (NI)   | 10% - 14% màxim |
| • MOLIBDÈ (MO)  | 2% - 3%         |



PATENTAT: U201031121

\* LA BARANA SE SUBMINISTRA MUNTADA PER TRAMS UNIONS AMB ACCESSORIS.

\* SUPLEMENT PER ACCESSORI SOLDAT (2 SOLDADURES) I POLIT, TÉ UN INCREMENT DE 24,00 €.

\* SUBMINISTRAMENT I COL·LOCACIÓ EN OBRA.

\* LES BARANES ÉS FACTURARAN PER MÚLTIPLES DE 50 CM.

## BARANA INOXIDABLE model DINAMIC-PAVIMENT VIDRE LAMINAT

### DESCRIPCIÓ GENERAL:

Barana certificada en acer inoxidable austenític AISI 316 acabat polit brillant, està formada per un passamà de  $\varnothing 43 \times 1,5$  mm, dues "U" horitzontals de  $25 \times 15 \times 25 \times 1,5$  mm, una a la part inferior del passamà a 99 mm i un altre a la part inferior de la barana a 30 mm del paviment, amb falques homologades a l'interior per allotjar un vidre laminat amb butiral de polivinil mate de 4+4 mm, a una distància de 25 mm dels muntants o vidre continu amb les "U" per fora i muntants de  $40 \times 20 \times 2$  mm amb dues varetes inoxidables de 100 mm per ancorar a paviment amb químic Hilti HIT-HY 10. Els muntants porten a la seva part inferior un embellidor de  $70 \times 100 \times 15$  mm.

Alçada 1.100 mm.



### PROPIETATS MECÀNiques:

- |                            |                       |
|----------------------------|-----------------------|
| • LÍMIT ELÀSTIC APARENT    | 29 Kg/mm <sup>2</sup> |
| • RESISTÈNCIA A LA TRACCIÓ | 58 Kg/mm <sup>2</sup> |
| • ALLARGAMENT 2"           | 50%                   |
| • DURESA BRINELL           | 149 HBn               |

### COMPOSICIÓ QUÍMICA AISI 316:

- |                 |                 |
|-----------------|-----------------|
| • CARBONI (C)   | 0,08% màxim     |
| • SILICI (SI)   | 0,75% màxim     |
| • MANGANÈS (MN) | 2% màxim        |
| • FÒSFOR (P)    | 0,045 màxim     |
| • SOFRE (S)     | 0,030 màxim     |
| • CROM (CR)     | 16% - 18%       |
| • NÍQUEL (NI)   | 10% - 14% màxim |
| • MOLIBDÈ (MO)  | 2% - 3%         |



PATENTAT: U201031121

- \* LES "U" DE  $25 \times 15 \times 25 \times 1,5$  MM, TAMBÉ ÉS PODEN COL·LOCAR PER FORA DELS MUNTANTS.
- \* LA BARANA SE SUBMINISTRA MUNTADA PER TRAMS UNIONS AMB ACCESSORIS.
- \* SUPLEMENT PER ACCESSORI SOLDAT (2 SOLDADURES) I POLIT, TÉ UN INCREMENT DE 24,00 €.
- \* SUBMINISTRAMENT I COL·LOCACIÓ EN OBRA.
- \* LES BARANES ÉS FACTURARAN PER MÚLTIPLES DE 50 CM.

## **BARANA INOXIDABLE model DINAMIC-PAVIMENT I FAIXA VIDRE LAMINAT**

### **DESCRIPCIÓ GENERAL:**

Barana certificada en acer inoxidable austenític AISI 316, acabat polit brillant, està formada per un passamà de  $\varnothing 43 \times 1,5$  mm, una faixa de  $\varnothing 20 \times 1,5$  mm entre el passamà i la "U" superior, a una distància de 99 mm i dues "U" horitzontals de  $25 \times 15 \times 25 \times 1,5$  mm, una a la part inferior de la faixa a 99 mm i un altre a la part inferior de la barana a 30 mm del paviment, amb falques homologades a l'interior per allotjar un vidre laminat amb butiral de polivinil mate de 4+4 mm, a una distància de 25 mm dels muntants o vidre continu amb les "U" per fora i muntants de  $40 \times 20 \times 2$  mm amb dues varetes inoxidables de 100 mm per ancorar a paviment amb químich Hilti HIT-HY 10.

Els muntants porten a la seva part inferior un embellidor de  $70 \times 100 \times 15$  mm.

Alçada 1.100 mm.



### **PROPIETATS MECÀNIQUES:**

- |                            |                       |
|----------------------------|-----------------------|
| • LÍMIT ELÀSTIC APARENT    | 29 Kg/mm <sup>2</sup> |
| • RESISTÈNCIA A LA TRACCIÓ | 58 Kg/mm <sup>2</sup> |
| • ALLARGAMENT 2"           | 50%                   |
| • DURESA BRINELL           | 149 HBn               |

### **COMPOSICIÓ QUÍMICA AISI 316:**

- |                 |                 |
|-----------------|-----------------|
| • CARBONI (C)   | 0,08% màxim     |
| • SILICI (SI)   | 0,75% màxim     |
| • MANGANÈS (MN) | 2% màxim        |
| • FÒSFOR (P)    | 0,045 màxim     |
| • SOFRE (S)     | 0,030 màxim     |
| • CROM (CR)     | 16% - 18%       |
| • NÍQUEL (NI)   | 10% - 14% màxim |
| • MOLIBDÈ (MO)  | 2% - 3%         |



PATENTAT: U201031121

\* LES "U" DE  $25 \times 15 \times 25 \times 1,5$  MM, TAMBÉ ÉS PODEN COL·LOCAR PER FORA DELS MUNTANTS.

\* LA BARANA SE SUBMINISTRA MUNTADA PER TRAMS UNIONS AMB ACCESSORIS.

\* SUPLEMENT PER ACCESSORI SOLDAT (2 SOLDADURES) I POLIT, TÉ UN INCREMENT DE 24,00 €.

\* SUBMINISTRAMENT I COL·LOCACIÓ EN OBRA.

\* LES BARANES ÉS FACTURARAN PER MÚLTIPLES DE 50 CM.



## **BARANA INOXIDABLE model DINAMIC-FORJAT VIDRE LAMINAT**

### **DESCRIPCIÓ GENERAL:**

Barana certificada en acer inoxidable austenític AISI 316 acabat polit brillant, està formada per un passamà de  $\varnothing 43 \times 1,5$  mm, dues "U" horitzontals de  $25 \times 15 \times 25 \times 1,5$  mm, una a la part inferior del passamà a 99 mm i un altre a la part inferior de la barana a 30 mm del paviment, amb falques homologades a l'interior per allotjar un vidre laminat amb butiral de polivinil mate de 4+4 mm, a una distància de 25 mm dels muntants o vidre continu amb les "U" per fora i muntants de  $40 \times 20 \times 2$  mm.

Els muntants porten a la seva part inferior una base d'alumini niquelat de  $80 \times 96,7 \times 130$  mm, amb un desplaçament de 50 mm per ancorar a peça de cantell de forjat amb cargols inoxidables.

Alçada 1.100 mm.



### **PROPIETATS MECÀNIQUES:**

- |                            |                       |
|----------------------------|-----------------------|
| • LÍMIT ELÀSTIC APARENT    | 29 Kg/mm <sup>2</sup> |
| • RESISTÈNCIA A LA TRACCIÓ | 58 Kg/mm <sup>2</sup> |
| • ALLARGAMENT 2"           | 50%                   |
| • DURESA BRINELL           | 149 HBn               |

### **COMPOSICIÓ QUÍMICA AISI 316:**

- |                 |                 |
|-----------------|-----------------|
| • CARBONI (C)   | 0,08% màxim     |
| • SILICI (SI)   | 0,75% màxim     |
| • MANGANÈS (MN) | 2% màxim        |
| • FÒSFOR (P)    | 0,045 màxim     |
| • SOFRE (S)     | 0,030 màxim     |
| • CROM (CR)     | 16% - 18%       |
| • NÍQUEL (NI)   | 10% - 14% màxim |
| • MOLIBDÈ (MO)  | 2% - 3%         |



PATENTAT: U201031121

- \* LES "U" DE  $25 \times 15 \times 25 \times 1,5$  MM, TAMBÉ ÉS PODEN COL·LOCAR PER FORA DELS MUNTANTS.
- \* LA BARANA SE SUBMINISTRA MUNTADA PER TRAMS UNIONS AMB ACCESSORIS.
- \* SUPLEMENT PER ACCESSORI SOLDAT (2 SOLDADURES) I POLIT, TÉ UN INCREMENT DE 24,00 €.
- \* SUBMINISTRAMENT I COL·LOCACIÓ EN OBRA.
- \* LES BARANES ÉS FACTURARAN PER MÚLTIPLES DE 50 CM.

## SEPARADOR INOXIDABLE VIDRE LAMINAT 4+4

### DESCRIPCIÓ GENERAL:

Mampara de separació en acer inoxidable austenític AISI 316 acabat polit brillant, està formada per una estructura de tub de 40\*20\*1,5 mm, "U" de 25\*15\*25\*1,5 mm i falques homologades a l'interior per allotjar un vidre laminat amb butiral de polivinil mate de 4+4 mm, cantells polits.

ELS SEPARADORS, és poden fabricar:

- Vidre vist a 45°.
- Estructura emmarcada.
- Estructura emmarcada a 45°.

Alçada separador 1.800 mm.

### PROPIETATS MECÀNIQUES:

- |                            |                       |
|----------------------------|-----------------------|
| • LÍMIT ELÀSTIC APARENT    | 29 Kg/mm <sup>2</sup> |
| • RESISTÈNCIA A LA TRACCIÓ | 58 Kg/mm <sup>2</sup> |
| • ALLARGAMENT 2"           | 50%                   |
| • DURESA BRINELL           | 149 HBn               |

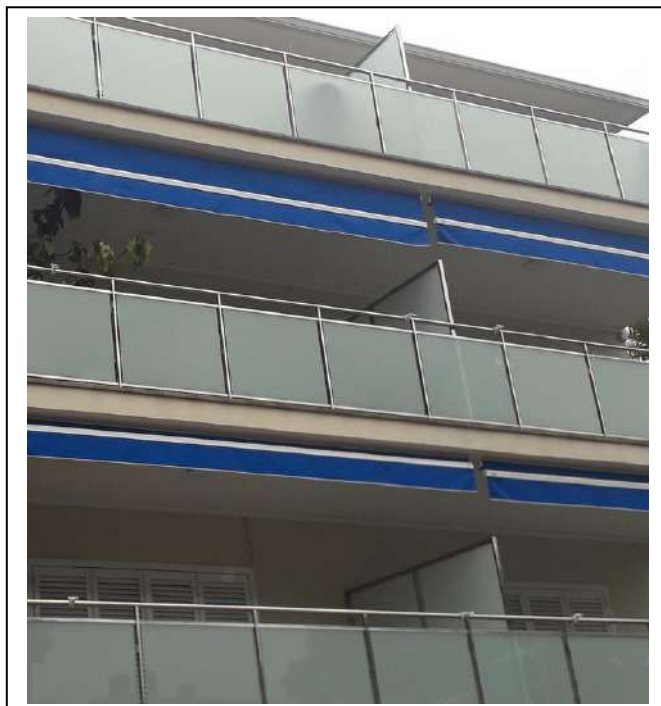
### COMPOSICIÓ QUÍMICA AISI 316:

- |                 |                 |
|-----------------|-----------------|
| • CARBONI (C)   | 0,08% màxim     |
| • SILICI (SI)   | 0,75% màxim     |
| • MANGANÈS (MN) | 2% màxim        |
| • FÒSFOR (P)    | 0,045 màxim     |
| • SOFRE (S)     | 0,030 màxim     |
| • CROM (CR)     | 16% - 18%       |
| • NÍQUEL (NI)   | 10% - 14% màxim |
| • MOLIBDÈ (MO)  | 2% - 3%         |

### SEPARADOR VIDRE A 45°

### SEPARADOR EMMARCAT

### SEPARADOR EMMARCAT A 45°



\* MÍNIM FACTURABLE 2 m<sup>2</sup>.

\* SUBMINISTRAMENT I COL·LOCACIÓ EN OBRA.

## BARANA INOXIDABLE MINUSVALIDESA I PASSAMANS PARET

### BARANA MINUSVALIDESA PASSAMÀ PARET

#### DESCRIPCIÓ GENERAL:

Barana per minusvalidesa en acer inoxidable austenític AISI 316, acabat polit brillant, està formada per dos passamans de  $\varnothing 43 \times 1,5$  mm, un a 1.000 mm i un altre a 750 mm del terra, una faixa a la part inferior de  $40 \times 20 \times 2$  mm i muntants de  $40 \times 20 \times 2$  mm o  $\varnothing 43$  mm amb dues varetes inoxidables de 100 mm per ancorar a paviment amb químics Hilti HIT-HY 10. Els muntants porten a la seva part inferior un embellidor. Alçada 1.000 mm.

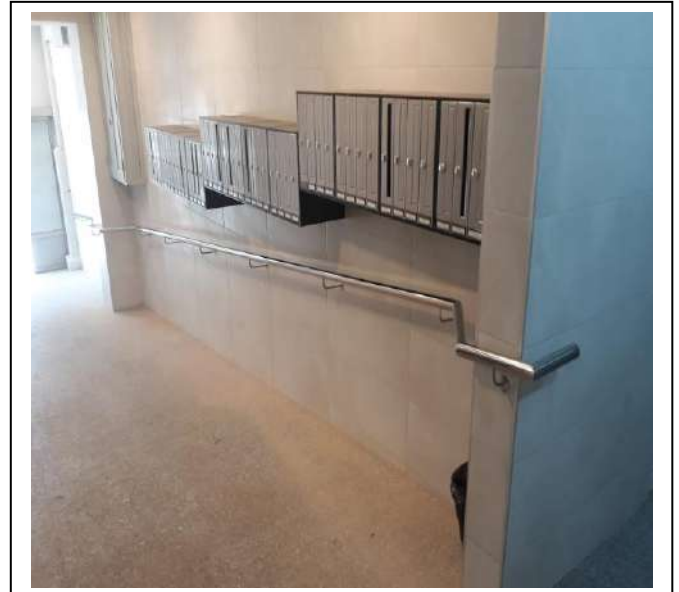
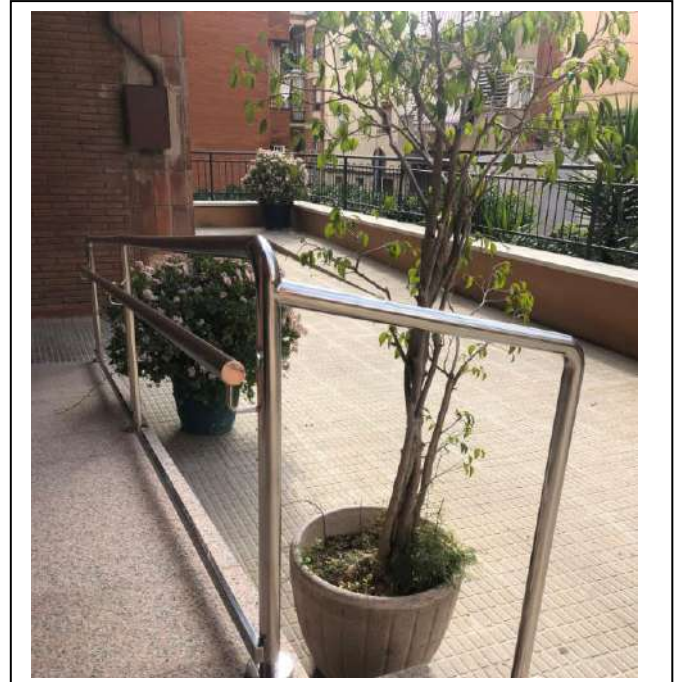
Passamà inoxidable austenític AISI 316, tub de  $\varnothing 43 \times 1,5$  mm i pipes corbes per ancorar a paret amb químics Hilti HIT-HY 10.

#### PROPIETATS MECÀNIQUES:

- |                            |                       |
|----------------------------|-----------------------|
| • LÍMIT ELÀSTIC APARENT    | 29 Kg/mm <sup>2</sup> |
| • RESISTÈNCIA A LA TRACCIÓ | 58 Kg/mm <sup>2</sup> |
| • ALLARGAMENT 2"           | 50%                   |
| • DURESA BRINELL           | 149 HBn               |

#### COMPOSICIÓ QUÍMICA AISI 316:

- |                 |                 |
|-----------------|-----------------|
| • CARBONI (C)   | 0,08% màxim     |
| • SILICI (SI)   | 0,75% màxim     |
| • MANGANÈS (MN) | 2% màxim        |
| • FÒSFOR (P)    | 0,045 màxim     |
| • SOFRE (S)     | 0,030 màxim     |
| • CROM (CR)     | 16% - 18%       |
| • NÍQUEL (NI)   | 10% - 14% màxim |
| • MOLIBDÈ (MO)  | 2% - 3%         |



\* SUBMINISTRAMENT I COL·LOCACIÓ EN OBRA.

\*LES BARANES ÉS FACTURARAN PER MÚLTIPLES DE 50 CM.

## REIXA D'ACER INOXIDABLE

### DESCRIPCIÓ GENERAL:

Reixa en acer inoxidable austenític AISI 316, acabat polit brillant, està formada per una estructura de tub de 30\*30\*1,5 mm.

Brèndoles de Ø16\*1,5 mm amb una separació de 99 mm.

Tub de reforç de 30\*30\*1,5 mm. col·locat al centre de la reixa.

Varetes inoxidable per ancorar pel interior o la façana de la finestra amb químic Hilti HIT-HY 10.



### PROPIETATS MECÀNIQUES:

- |                            |                       |
|----------------------------|-----------------------|
| • LÍMIT ELÀSTIC APARENT    | 29 Kg/mm <sup>2</sup> |
| • RESISTÈNCIA A LA TRACCIÓ | 58 Kg/mm <sup>2</sup> |
| • ALLARGAMENT 2"           | 50%                   |
| • DURESA BRINELL           | 149 HBn               |

### COMPOSICIÓ QUÍMICA AISI 316:

- |                 |                 |
|-----------------|-----------------|
| • CARBONI (C)   | 0,08% màxim     |
| • SILICI (SI)   | 0,75% màxim     |
| • MANGANÈS (MN) | 2% màxim        |
| • FÒSFOR (P)    | 0,045 màxim     |
| • SOFRE (S)     | 0,030 màxim     |
| • CROM (CR)     | 16% - 18%       |
| • NÍQUEL (NI)   | 10% - 14% màxim |
| • MOLIBDÈ (MO)  | 2% - 3%         |

\* MÍNIM FACTURABLE 1 m<sup>2</sup>.

\* SUBMINISTRAMENT I COL·LOCACIÓ EN OBRA.

## ***BARANA ALUMINI model BARROT BLANC A PAVIMENT***

### **DESCRIPCIÓ GENERAL:**

Barana certificada en alumini amb tractament marí i lacada en blanc, està formada un passamà rectangular de 60\*40 mm, un travesser de 51\*22 mm a la part inferior de la barana, brèndoles ovalades de 35\*20 mm amb una separació de 99 mm i muntants de 40\*20 mm.

Els muntants a la part inferior porten una base de 97\*116\*82 mm, per ancorar a paviment amb cargols inoxidables.

Alçada 1.100 mm.

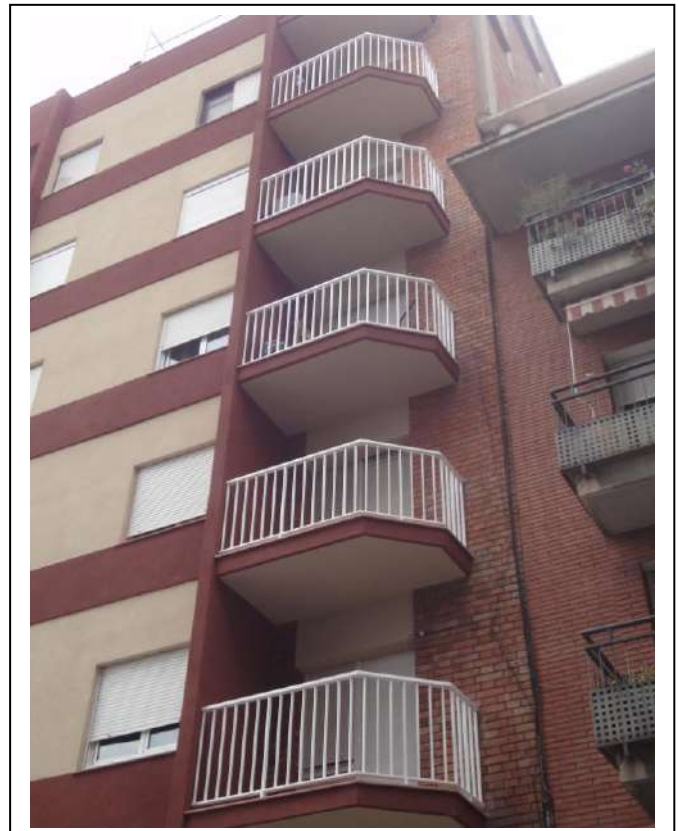


### **PROPIETATS MECÀNIQUES:**

- |                             |                       |
|-----------------------------|-----------------------|
| • LÍMIT ELÀSTIC             | 185 N/mm <sup>2</sup> |
| • RESISTÈNCIA AL TRENCAMENT | 220 N/mm <sup>2</sup> |
| • ALLARGAMENT MÍNIM         | 13%                   |
| • DURESA HB                 | 75 HBW                |

### **COMPOSICIÓ QUÍMICA ALUMINI 6060:**

- |                 |           |
|-----------------|-----------|
| • SILICI (SI)   | 0.30-0.60 |
| • FERRO (FE)    | 0.10-0.30 |
| • COURE (CU)    | 0.10      |
| • MANGANÈS (MN) | 0.10      |
| • MAGNESI (MG)  | 0.35-0.60 |
| • CROM (CR)     | 0.05      |
| • ZINC (ZN)     | 0.15      |
| • TITANI (TI)   | 0.20      |



\* BARANA MUNTADA AMB ACCESSORIS.

\* SUBMINISTRAMENT I COL-LOCACIÓ EN OBRA.

\* LES BARANES ÉS FACTURARAN PER MÚLTIPLES DE 50 CM.

## ***BARANA ALUMINI model BARROT BLANC A FORJAT***

### **DESCRIPCIÓ GENERAL:**

Barana certificada en alumini amb tractament marí i lacada en blanc, està formada per un passamà rectangular de 60\*40 mm, un travesser de 51\*22 mm a la part inferior de la barana, brèndoles ovalades de 35\*20 mm amb una separació de 99 mm i muntants de 40\*20 mm.

Els muntants a la part inferior porten una base exterior de 80\*96,7\*130 mm, per ancorar a peça de cantell de forjat amb cargols inoxidables.

Alçada 1.100 mm.



### **PROPIETATS MECÀNiques:**

- |                             |                       |
|-----------------------------|-----------------------|
| • LÍMIT ELÀSTIC             | 185 N/mm <sup>2</sup> |
| • RESISTÈNCIA AL TRENCAMENT | 220 N/mm <sup>2</sup> |
| • ALLARGAMENT MÍNIM         | 13%                   |
| • DURESA HB                 | 75 HBW                |

### **COMPOSICIÓ QUÍMICA ALUMINI 6060:**

- |                 |           |
|-----------------|-----------|
| • SILICI (SI)   | 0.30-0.60 |
| • FERRO (FE)    | 0.10-0.30 |
| • COURE (CU)    | 0.10      |
| • MANGANÈS (MN) | 0.10      |
| • MAGNESI (MG)  | 0.35-0.60 |
| • CROM (CR)     | 0.05      |
| • ZINC (ZN)     | 0.15      |
| • TITANI (TI)   | 0.20      |



\* BARANA MUNTADA AMB ACCESSORIS.

\* SUBMINISTRAMENT I COL·LOCACIÓ EN OBRA.

\*LES BARANES ÉS FACTURARAN PER MÚLTIPLES DE 50 CM.

## ***BARANA ALUMINI model BARROT COLOR A PAVIMENT***

### **DESCRIPCIÓ GENERAL:**

Barana certificada en alumini amb tractament marí i lacada en color RAL Standard, està formada per un passamà rectangular de 60\*40 mm, un travesser de 51\*22 mm a la part inferior de la barana, brèndoles ovalades de 35\*20 mm, amb una separació de 99 mm i muntants de 40\*20 mm.

Els muntants a la part inferior porten una base de 97\*116\*82 mm, per ancorar a paviment amb cargols inoxidables.

Alçada 1.100 mm.



### **PROPIETATS MECÀNIQUES:**

- |                             |                       |
|-----------------------------|-----------------------|
| • LÍMIT ELÀSTIC             | 185 N/mm <sup>2</sup> |
| • RESISTÈNCIA AL TRENCAMENT | 220 N/mm <sup>2</sup> |
| • ALLARGAMENT MÍNIM         | 13%                   |
| • DURESA HB                 | 75 HBW                |

### **COMPOSICIÓ QUÍMICA ALUMINI 6060:**

- |                 |           |
|-----------------|-----------|
| • SILICI (SI)   | 0.30-0.60 |
| • FERRO (FE)    | 0.10-0.30 |
| • COURE (CU)    | 0.10      |
| • MANGANÈS (MN) | 0.10      |
| • MAGNESI (MG)  | 0.35-0.60 |
| • CROM (CR)     | 0.05      |
| • ZINC (ZN)     | 0.15      |
| • TITANI (TI)   | 0.20      |



\* BARANA MUNTADA AMB ACCESSORIS.

\* SUBMINISTRAMENT I COL·LOCACIÓ EN OBRA.

\*LES BARANES ÉS FACTURARAN PER MÚLTIPLES DE 50 CM.

## ***BARANA ALUMINI model VIDRE LAMINAT A PAVIMENT***

### **DESCRIPCIÓ GENERAL:**

Barana certificada en alumini amb tractament marí i lacada en blanc, està formada per un passamà rectangular de 60\*40 mm, dues "U" de 30\*17\*30 mm, una a la part inferior del passamà i una altra a la part inferior de la barana, amb falques homologades a l'interior per allotjar un vidre laminat amb butiral de polivinil mate de 4+4 mm i muntants de 40\*20 mm.

Els muntants a la part inferior porten una base de 97\*116\*82 mm, per ancorar a paviment amb cargols inoxidables.

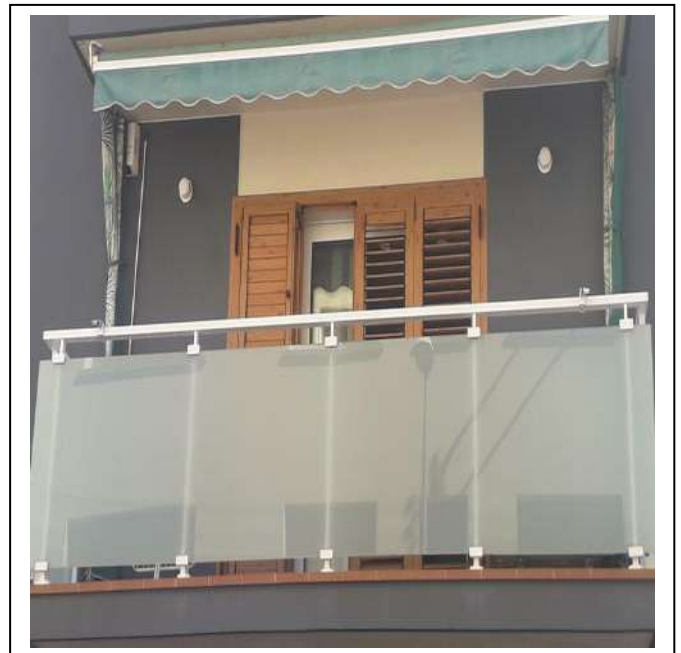
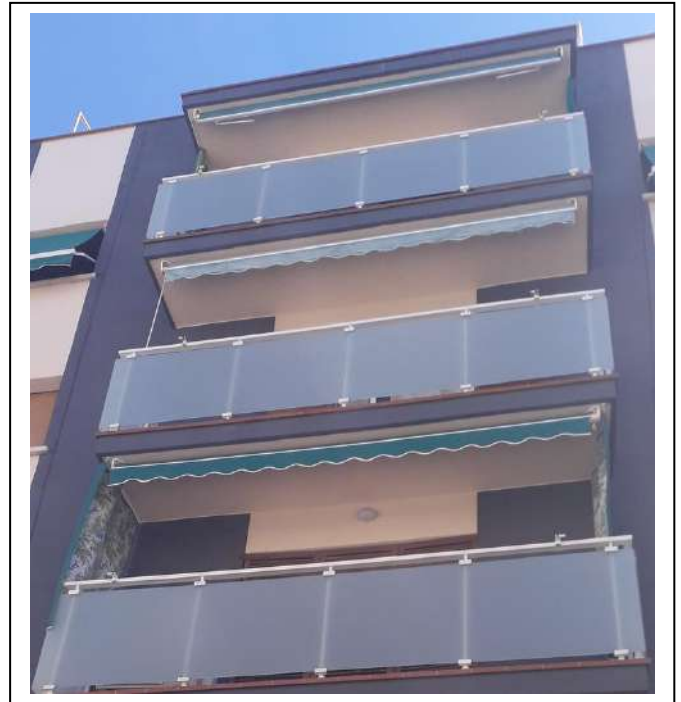
Alçada 1.100 mm.

### **PROPIETATS MECÀNIQUES:**

- |                             |                       |
|-----------------------------|-----------------------|
| • LÍMIT ELÀSTIC             | 185 N/mm <sup>2</sup> |
| • RESISTÈNCIA AL TRENCAMENT | 220 N/mm <sup>2</sup> |
| • ALLARGAMENT MÍNIM         | 13%                   |
| • DURESA HB                 | 75 HBW                |

### **COMPOSICIÓ QUÍMICA ALUMINI 6060:**

- |                 |           |
|-----------------|-----------|
| • SILICI (SI)   | 0.30-0.60 |
| • FERRO (FE)    | 0.10-0.30 |
| • COURE (CU)    | 0.10      |
| • MANGANÈS (MN) | 0.10      |
| • MAGNESI (MG)  | 0.35-0.60 |
| • CROM (CR)     | 0.05      |
| • ZINC (ZN)     | 0.15      |
| • TITANI (TI)   | 0.20      |



\* BARANA MUNTADA AMB ACCESSORIS.

\* SUBMINISTRAMENT I COL·LOCACIÓ EN OBRA.

\*LES BARANES ÉS FACTURARAN PER MÚLTIPLES DE 50 CM.



## **BARANA ALUMINI model VIDRE LAMINAT A FORJAT**

### **DESCRIPCIÓ GENERAL:**

Barana certificada en alumini lacada en blanc, està formada per un passamà rectangular de 60\*40 mm, dues "U" de 30\*17\*30 mm, una a la part inferior del passamà i una altra a la part inferior de la barana, amb falques homologades a l'interior per allotjar un vidre laminat amb butiral de polivinil mate de 4+4 mm i muntants de 40\*20 mm.

Els muntants a la part inferior porten una base exterior de 80\*96,7\*130 mm, per ancorar a peça de cantell de forjat amb cargols inoxidable.

Alçada 1.100 mm.



### **PROPIETATS MECÀNIQUES:**

• LÍMIT ELÀSTIC	185 N/MM2
• RESISTÈNCIA AL TRENCAMENT	220 N/MM2
• ALLARGAMENT MÍNIM	13%
• DURESA HB	75 HB

### **COMPOSICIÓ QUÍMICA ALUMINI 6060:**

• SILICI (SI)	0,30-0,60
• FERRO (FE)	0,10-0,30
• COURE (CU)	0,10
• MANGANÈS (MN)	0,10
• MAGNESI (MG)	0,35-0,60
• CROM (CR)	0,05
• ZINC (ZN)	0,15
• TITANI (TI)	0,20



\* BARANA MUNTADA AMB ACCESSORIS.

\* SUBMINISTRAMENT I COL·LOCACIÓ EN OBRA.

\*LES BARANES ÉS FACTURARAN PER MÚLTIPLES DE 50 CM.

## SEPARADOR ALUMINI VIDRE LAMINAT 4+4

### DESCRIPCIÓ GENERAL:

Mampara de separació en alumini lacada en blanc, està formada per una estructura de tub de 38,5\*45\*1,5 mm totalment emmarcat i amb llistons per la subjecció del vidre, amb falques homologades a l'interior per allotjar un vidre laminat amb butiral de polivinil mate de 3+3 mm, cantells polits.

Alçada separador 1.980 mm.



### PROPIETATS MECÀNIQUES:

- LÍMIT ELÀSTIC 185 N/MM2
- RESISTÈNCIA AL TRENCAMENT 220 N/MM2
- ALLARGAMENT MÍNIM 13%
- DURESA HB 75 HB

### COMPOSICIÓ QUÍMICA ALUMINI 6060:

- SILICI (SI) 0,30-0,60
- FERRO (FE) 0,10-0,30
- COURE (CU) 0,10
- MANGANÈS (MN) 0,10
- MAGNESI (MG) 0,35-0,60
- CROM (CR) 0,05
- ZINC (ZN) 0,15
- TITANI (TI) 0,20



\* MÍNIM FACTURABLE 2 m<sup>2</sup>.

\* SUBMINISTRAMENT I COL·LOCACIÓ EN OBRA.